

きらっと
かがやく☆



じしゅがくしゅう

自主学习 / ノートしょうかい

～9月のとりくみ～

ちいさい やゆよ がつくことは

まじし おしびき
 じしよて ちよよ
 よちん うち いう
 ししよ きいし
 うしん
 ひしにちきしき
 くんはしん
 くうきき じしう
 ええよ ちゃんき
 んんう

9/4

がんばっているね!
 いね♡

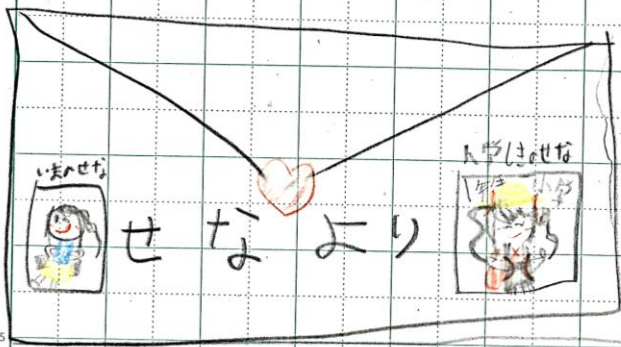
「ちいさい やゆよ」が付く言葉の学習をしています。

自分がもっとがんばりたいところを
 考えて、取り組んでいます。

直しを忘れずにしているところも
 すてきですね。

1年

てがみ

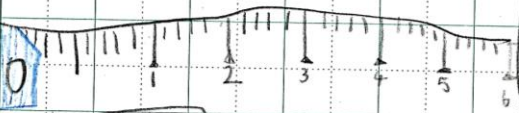


てがみ

(9 cm 17 mm)

9

ものさし



cmというのね。
 ながいせんのばしは
 mmは、
 せんのばしだよ。



1学期に習った算数の復習をしています。

ふき出しの中にポイントを書いているので、しっかりと覚えることができますね。

オリジナルのキャラクターといっしょに、楽しく学習することができますね。

9月 15日(日)

へんとつくりかんむり、ころをか。

木	鉄板	頁	顔
	羽子板	八	頭
ム	電柱	ム	題名
	柱時計	かんむり	
	校舎	ヤ	花火
	歩道橋		目薬
	様子	草	原
	林業	お	茶
	市町村	苦	い
	相手	英	語
イ	使用品		意味
	化石	心	意思
ム	一位	こ	回
	体いく	感	動者
	休日	悪	者
	係	悲	しい
	仕事	息	
	倍速	雨	電
	作品		気
	何こ		雲
	住所	雪	国
		雪	雲

漢字の組み立てについて学習をしています。

大切な部分を大きく書いて、分かりやすくまとめています。

言葉をノートいっぱい書き出しているところがすてきですね。

3年

④ある数を9で割ると、あまりが2であるのを、まちがえて6で割ると、たのいで商が164、あまりが2になりました。正しい答えを求めよ。

式 $6 \times 164 + 2 = 986$ 109
 $986 \div 9 = 109$ 余り 5 $9 \overline{) 986}$

答え 109 余り 5 84
 0

① 45 ② 83
 $9 \overline{) 408}$ $4 \overline{) 332}$ 86
 36 32 81
 48 12 5
 45 12
 3 0

③ 7500 ④ 6200
 $\times 550$ $\times 370$
 375000 434000
 175000 286
 4125000 2294000

⑤ 61
 $6 \overline{) 368}$
 36
 8
 6
 2

⑥ 70
 $8 \overline{) 567}$
 56
 7
 0
 7

⑦ 12
 $6 \overline{) 72}$
 6
 12
 12
 0

⑧ 18
 $5 \overline{) 94}$
 5
 44
 40
 4

⑤右の割り算で2けたの数になるのは、0がどんな数字のときですか。

×モ 5 より小さい数を書け。

答え $(4, 3, 2, 1)$

$5 \overline{) 037}$
 \uparrow ?

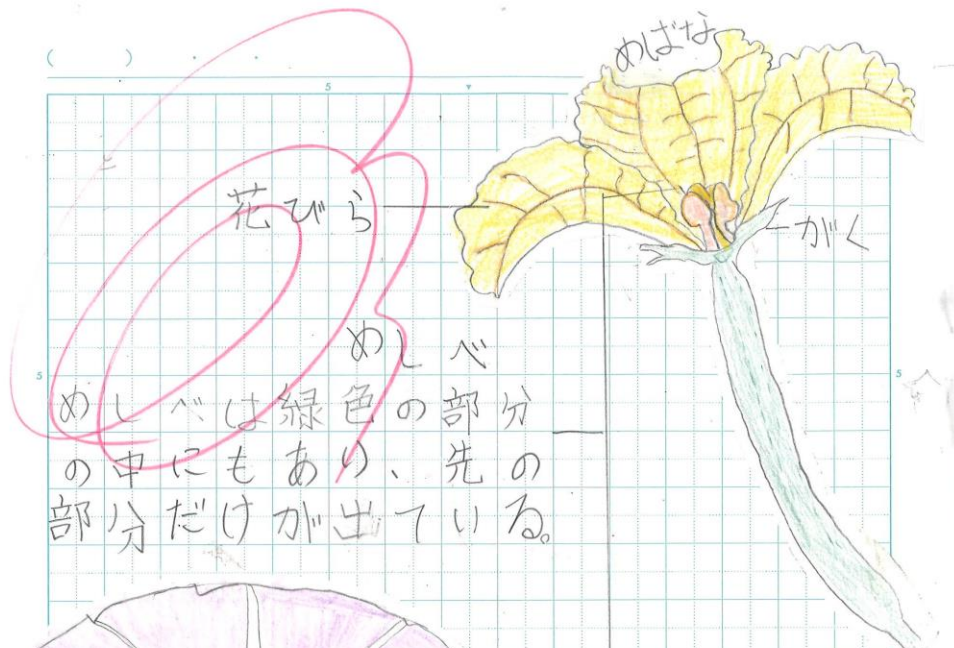


算数の教科書に書かれているほじゅう問題を練習しています。

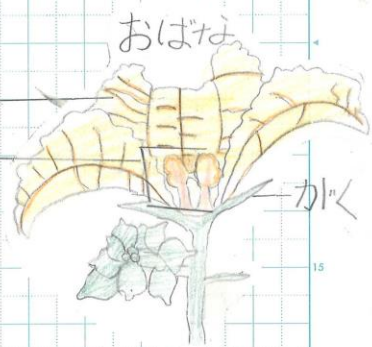
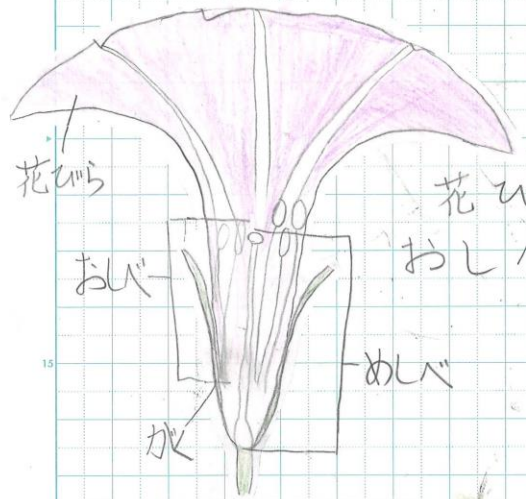
文章問題、筆算、虫食い算と、様々な問題を練習しています。

解くときのポイントを書いているところもいいですね。

4年



めしべ
めしべは緑色の部分
の中にもあり、先の
部分だけか出ている。



わか、たこと!
花には、へうまのようにめばなに
めしべ、おばなにもおしべがあるも
のと、アオガオのように一つの花に
めしべとおしべがあるものがある。

その日に学習したことを家で復習しています。

文字をていねいに書き、絵には色もぬることで、分かりやすくまとめることができました。

最後に、分かったことを書き、学習のまとめをしているところがすてきですね。

5年

木の実際の高さは何_mですか。

(式) $2.5 \times 200 = 500$

$500_{cm} = 5_m$

A. (5_m)

右の図のような木の実際の高さを求めます。

直角三角形ABC
の $\frac{1}{500}$ の縮図をかいて、
縮図の上での木の高さを求めましょう。

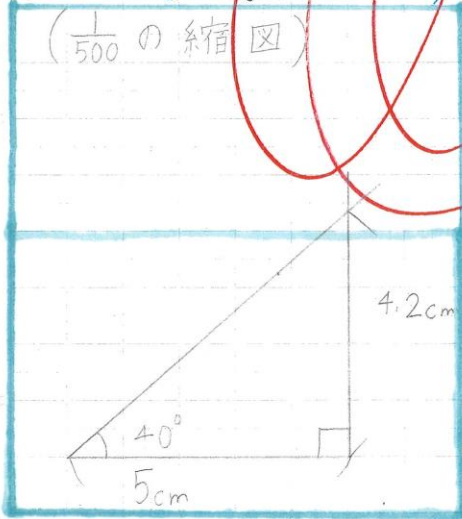
▶ 縮図上での木の 木の実際の高
高さ (4.2_{cm}) さは何_mです

($\frac{1}{500}$ の縮図)

(式)

$4.2 \times 500 = 2100$

$2100_{cm} = 21_m$



A. (21_m)

90 $2.5m = 2500_{cm}$

授業で学習したことを家でしっかり復習しています。

拡大図と縮図の応用問題に取り組み、苦手な問題にも挑戦しているところがすてきですね。

丁寧な字で書くことで、後からも確かめることができるようにしています。

6年